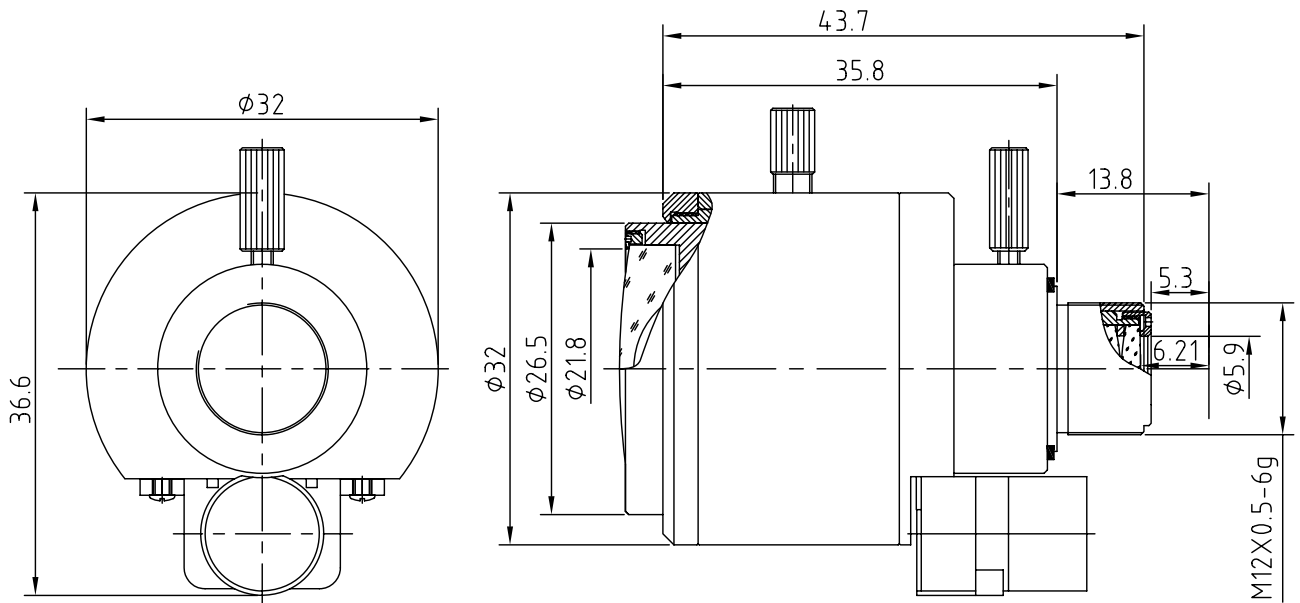


技术规格承认书 (Specifications for Approval)

序号	名称	规格	备注	序号	名称	规格	备注
1	型号(Model)	M13BD246IR		9	畸变(Distortion)		
2	感测器(Sensor)	CCD/CMOS		10	光圈(Iris)	DC Auto Iris	
3	像面尺寸(Image Format)	1/3"		11	分辨率 (MTF)	MP	
4	焦距(Focal Length)	2.4~6.0mm					
5	通光孔径(Aperture, F/#)	1.6~360		12	最近物距(M.O.D.)	0.1m	
6	视场角 (F.O.V.)(W~T)(D/H/V)	150.7°~59° / 112°~47° / 80°~35°		13	镜头组成 (Lens Construction)	9-7	
7	后焦距(Back Focal Length)	6.21~10.49mm		14	接口(Mount)	M12x0.5-6g	BM
8	有效通光口径 (Effective Aperture)	φ21.8mm	Front	15	外形尺寸(dimension)	φ32X35.8x36.6mm	
		φ5.9mm	Rear	16	重量(Weight)		



				摄像镜头 Camera Lens			M13BD246IR	
标记	处数	更改文件号	签字日期	图样	标记	重量		
设计			工艺	共 1 张	第 1 张	1.5:1	厦门力鼎光电技术有限公司 Xiamen Leading Optics Co., Ltd.	
制图			标准					
校对			批准					
审核			日期 2012.09.17					